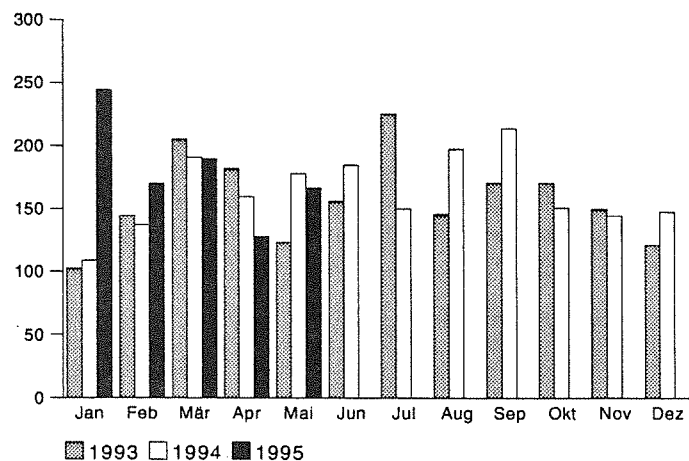


E II 1/E III 1 - m 5/95
Ausgegeben im Juli 1995

Bauhauptgewerbe und Ausbaugewerbe im Mai 1995

Auftragseingang im Bauhauptgewerbe
- Meßziffern 1985 = 100 -



Herausgeber:

Statistisches Landesamt
Saarland

Virchowstraße 7, 66119 Saarbrücken
Postfach 10 30 44, 66030 Saarbrücken
Telefon: (06 81) 5 01 - 59 35
Telefax: (06 81) 5 01 - 59 21

Nachdruck, auch auszugsweise, nur mit
Quellenangabe gestattet

2. Umsatz¹⁾ im Bauhauptgewerbe
Alle Betriebe (hochgeschätzte Ergebnisse)

| Merkmal | Mai 1995 | April 1995 | Januar - Mai | | Veränderungen in % | | | |
|--|----------------|----------------|----------------|----------------|--------------------|---------------|------------------|------------------|
| | | | | | Mai 1995 | Mai 1995 | Jan.-Mai 1995 | |
| | | | gegenüber | | | April 1995 | Mai 1994 | Jan.-Mai 1994 |
| | | | 1995 | 1994 | | | | |
| Baugewerblicher Umsatz (in 1 000 DM) | | | | | | | | |
| Wohnungsbau | 83 747 | 53 670 | 335 230 | 261 355 | + 56,0 | + 18,5 | + 28,3 | |
| Gewerblicher und industrieller Bau ¹⁾ | 64 585 | 52 014 | 270 484 | 261 896 | + 24,2 | + 0,4 | + 3,3 | |
| davon: | | | | | | | | |
| Hochbau ¹⁾ | 48 970 | 40 256 | 213 122 | 209 017 | + 21,6 | - 2,3 | + 2,0 | |
| Tiefbau | 15 615 | 11 758 | 57 362 | 52 879 | + 32,8 | + 9,9 | + 8,5 | |
| Öffentlicher und Verkehrsbau | 75 078 | 59 178 | 303 749 | 301 159 | + 26,9 | - 9,0 | + 0,9 | |
| davon: | | | | | | | | |
| Hochbau: | | | | | | | | |
| Bundesbahn und -post | 234 | 28 | 1 113 | 3 872 | x | - 50,6 | - 71,3 | |
| Kirchen, Vereine, Verbände u.ä. Organisationen | 5 973 | 4 523 | 23 158 | 18 067 | + 32,1 | + 5,4 | + 28,2 | |
| Bund, Länder, Gemeinden, Sozialversicherung und sonstige öffentliche Auftraggeber | 14 171 | 13 220 | 85 115 | 44 557 | + 7,2 | + 15,9 | + 91,0 | |
| Tiefbau: | | | | | | | | |
| Straßenbau | 19 910 | 15 708 | 60 214 | 86 498 | + 26,8 | - 18,8 | - 30,4 | |
| sonstiger Tiefbau | | | | | | | | |
| dav.: Bundesbahn und -post | 4 217 | 3 776 | 17 156 | 30 033 | + 11,7 | - 39,2 | - 42,9 | |
| Bund, Länder, Gemeinden und sonstige öffentliche Auftraggeber | 30 573 | 21 923 | 116 993 | 118 132 | + 39,5 | - 6,4 | - 1,0 | |
| Gesamter Hochbau | 153 095 | 111 697 | 657 738 | 536 868 | + 37,1 | + 10,0 | + 22,5 | |
| Gesamter Tiefbau | 70 315 | 53 165 | 251 725 | 287 542 | + 32,3 | - 10,2 | - 12,5 | |
| Baugewerblicher Umsatz insgesamt | 223 410 | 164 862 | 909 463 | 824 410 | + 35,5 | + 2,7 | + 10,3 | |
| Sonstiger Umsatz (in 1 000 DM) | | | | | | | | |
| Sonstiger Umsatz insgesamt | 6 830 | 5 819 | 24 649 | 36 944 | + 17,4 | + 3,5 | - 33,3 | |

*) Ohne Umsatzsteuer. 1) Einschließlich landwirtschaftlicher Bau.

3. Kreisergebnisse im Bauhauptgewerbe Mai 1995
Ergebnisse für Betriebe von Unternehmen mit 20 und mehr Beschäftigten

| Merkmal | Maß- einheit | Saar- land | Stadt- verband Saarbr. | Landkreis | | | | |
|---|-----------------|---------------|------------------------------|-------------------|------------------|-----------|-----------|------------|
| | | | | Merzig- Wadern | Neun- kirchen | Saarlouis | Saarpfalz | St. Wendel |
| Betriebe | Anzahl | 218 | 96 | 15 | 40 | 31 | 23 | 13 |
| Beschäftigte | Anzahl | 10 792 | 3 869 | 642 | 2 324 | 1 300 | 1 845 | 812 |
| Geleistete Arbeitsstunden | | | | | | | | |
| insgesamt | 1 000 | 1 223 | 448 | 74 | 274 | 148 | 184 | 95 |
| Wohnungsbau | 1 000 | 214 | 83 | 23 | 46 | 29 | 23 | 10 |
| Gewerbl., industrieller und landwirtschaftl. Bau | 1 000 | 454 | 213 | 20 | 69 | 53 | 92 | 7 |
| Öffentl. und Verkehrsbau | 1 000 | 555 | 152 | 31 | 159 | 66 | 69 | 78 |
| Bruttolohn- u. -gehaltsumme | 1 000 DM | 49 210 | 17 072 | 2 862 | 10 955 | 5 929 | 8 438 | 3 954 |
| Gesamtumsatz ¹⁾ | 1 000 DM | 164 020 | 60 419 | 12 911 | 28 736 | 15 803 | 34 398 | 11 753 |
| Auftragseingang ¹⁾ | 1 000 DM | 153 107 | 57 052 | 14 707 | 37 644 | 16 553 | 23 378 | 3 773 |

1) Ohne Umsatzsteuer.

4. Auftragseingang im Bauhauptgewerbe in 1 000 DM
Ergebnisse für Betriebe von Unternehmen mit 20 und mehr Beschäftigten

| Merkmal | Mai 1995 | April 1995 | Januar - Mai | | Veränderungen in % | | |
|--|----------------|----------------|----------------|----------------|--------------------|--------------|------------------|
| | | | | | Mai 1995 | Mai 1995 | Jan.-Mai 1995 |
| | | | 1995 | 1994 | gegenüber | | |
| | | | 1995 | 1994 | April 1995 | Mai 1994 | Jan.-Mai 1994 |
| Wohnungsbau | 28 223 | 18 241 | 139 223 | 166 787 | + 54,7 | - 19,5 | - 16,5 |
| Gewerblicher und industrieller Bau ¹⁾ | 45 446 | 50 060 | 251 848 | 275 514 | - 9,2 | - 28,3 | - 8,6 |
| davon: | | | | | | | |
| Hochbau ¹⁾ | 38 095 | 35 364 | 205 288 | 211 741 | + 7,7 | - 19,8 | - 3,0 |
| Tiefbau | 7 351 | 14 696 | 46 560 | 63 773 | - 50,0 | - 53,8 | - 27,0 |
| Öffentlicher und Verkehrsbau | 79 438 | 49 052 | 435 756 | 270 572 | + 61,9 | + 21,6 | + 61,0 |
| davon: | | | | | | | |
| Hochbau: | | | | | | | |
| Bundesbahn und -post | 1 339 | - | 1 619 | 705 | x | x | + 129,6 |
| Kirchen, Vereine, Verbände u.ä. Organisationen Bund, Länder, Gemeinden, Sozialversicherung und sonstige öffentliche Auftraggeber | 2 722 | 1 137 | 21 455 | 23 653 | + 139,4 | + 18,3 | - 9,3 |
| 12 341 | 5 474 | 147 258 | 29 869 | + 125,4 | + 155,0 | x | |
| Tiefbau: | | | | | | | |
| Straßenbau | 30 666 | 21 951 | 83 401 | 89 269 | + 39,7 | + 12,7 | - 6,6 |
| sonstiger Tiefbau | | | | | | | |
| dav.: Bundesbahn und -post | 5 536 | 1 424 | 13 534 | 15 959 | x | + 130,5 | - 15,2 |
| Bund, Länder, Gemeinden und sonstige öffentliche Auftraggeber | 26 834 | 19 066 | 168 489 | 111 117 | + 40,7 | - 5,7 | + 51,6 |
| Gesamter Hochbau | 82 720 | 60 216 | 514 843 | 432 755 | + 37,4 | - 7,9 | + 19,0 |
| Gesamter Tiefbau | 70 387 | 57 137 | 311 984 | 280 118 | + 23,2 | - 4,9 | + 11,4 |
| Auftragseingang insgesamt | 153 107 | 117 353 | 826 827 | 712 873 | + 30,5 | - 6,5 | + 16,0 |
| davon: | | | | | | | |
| aus dem Saarland | 121 103 | 96 358 | 671 247 | 493 181 | + 25,7 | + 0,2 | + 36,1 |
| aus anderen Bundesländern | 32 004 | 20 995 | 155 580 | 219 692 | + 52,4 | - 25,4 | - 29,2 |

1) Einschließlich landwirtschaftlicher Bau.

5. Auftragsbestand¹⁾ im Bauhauptgewerbe 1. Quartal 1995 in 1 000 DM
Ergebnisse für Betriebe von Unternehmen mit 20 und mehr Beschäftigten

| Merkmal | Ende | | | | Veränderungen in % | |
|--|----------------|------------------|-------------------|----------------|--------------------|--------------|
| | März 1995 | Dezember 1994 | September 1994 | März 1994 | März 1995 | |
| | | | | | gegenüber | |
| | | | | | Dezember 1994 | März 1994 |
| Wohnungsbau | 211 327 | 209 568 | 258 447 | 228 452 | + 0,8 | - 7,5 |
| Gewerblicher und industrieller Bau ¹⁾ | 205 915 | 166 896 | 233 937 | 223 115 | +23,4 | - 7,7 |
| davon: | | | | | | |
| Hochbau ¹⁾ | 161 350 | 130 729 | 176 426 | 173 578 | + 23,4 | - 7,0 |
| Tiefbau | 44 565 | 36 167 | 57 511 | 49 537 | + 23,2 | - 10,0 |
| Öffentlicher und Verkehrsbau | 454 818 | 290 455 | 324 410 | 359 000 | + 56,6 | + 26,7 |
| davon: | | | | | | |
| Hochbau: | | | | | | |
| Bundesbahn und -post | 926 | 1 320 | 1 010 | 1 379 | - 29,8 | - 32,8 |
| Kirchen, Vereine, Verbände u.ä. Organisationen Bund, Länder, Gemeinden, Sozialversicherung und sonstige öffentliche Auftraggeber | 27 531 | 19 147 | 13 990 | 21 184 | + 43,8 | + 30,0 |
| 130 262 | 36 337 | 46 948 | 53 892 | + 258,5 | + 141,7 | |
| Tiefbau: | | | | | | |
| Straßenbau | 57 068 | 49 693 | 67 198 | 75 908 | + 14,8 | - 24,8 |
| sonstiger Tiefbau | | | | | | |
| dav.: Bundesbahn und -post | 5 786 | 11 332 | 10 866 | 17 433 | - 48,9 | - 66,8 |
| Bund, Länder, Gemeinden und sonstige öffentliche Auftraggeber | 233 245 | 172 626 | 184 398 | 189 204 | + 35,1 | + 23,3 |
| Gesamter Hochbau | 531 396 | 397 101 | 496 821 | 478 485 | + 33,8 | + 11,1 |
| Gesamter Tiefbau | 340 664 | 269 818 | 319 973 | 332 082 | + 26,3 | + 2,6 |
| Auftragsbestand insgesamt | 872 060 | 666 919 | 816 794 | 810 567 | + 30,8 | + 7,6 |
| davon: | | | | | | |
| aus dem Saarland | 611 887 | 414 963 | 491 321 | 511 740 | + 47,5 | + 19,6 |
| aus anderen Bundesländern | 260 173 | 251 956 | 325 473 | 298 827 | + 3,3 | - 12,9 |

¹⁾ Zahlen werden nur vierteljährlich ermittelt. 1) Einschließlich landwirtschaftlicher Bau.

**6. Betriebe, Beschäftigung und Umsatz im Ausbaugewerbe
nach Wirtschaftszweigen Mai 1995**

| SYPRO-Nr. | Wirtschaftszweig | Betriebe | Beschäftigte | Geleistete Arbeitsstunden | Bruttolohn- u. -gehaltsumme | Baugewerblicher Umsatz | Gesamtumsatz |
|--------------|---|-----------|--------------|---------------------------|-----------------------------|------------------------|---------------|
| | | Anzahl | | 1 000 | 1 000 DM | | |
| 7610 | Klempnerei, Gas- und Wasserinstallation | 6 | 109 | 14 | 394 | 862 | 962 |
| 7640 | | 31 | 1 401 | 140 | 5 167 | 12 460 | 13 354 |
| 7670 | Installation von Heizungs-, Klima- und gesundheitstechnischen Anlagen | 21 | 893 | 117 | 3 456 | 9 524 | 10 035 |
| 7734 | Elektroinstallation | 12 | 358 | 49 | 1 395 | 3 875 | 3 967 |
| 7771 | Maler- und Lackierergewerbe | 17 | 663 | 82 | 2 848 | 12 129 | 12 381 |
| 7774 | Fliesen-, Platten- u. Mosaiklegerei | | | | | | |
| - | Estrichlegerei und sonstiges Ausbaugewerbe | | | | | | |
| 76/77 | Ausbaugewerbe insgesamt | 87 | 3 424 | 402 | 13 260 | 38 850 | 40 699 |

**7. Beschäftigte, Arbeitsstunden und Gesamtumsatz im Ausbaugewerbe
im Vergleich zu 1994**

| SYPRO-Nr. | Wirtschaftszweig | Beschäftigte | Geleistete Arbeitsstunden | Gesamtumsatz | Beschäftigte | Geleistete Arbeitsstunden | Gesamtumsatz |
|--------------|--|------------------------------|---------------------------|---------------|-----------------------------------|---------------------------|---------------|
| | | Veränderung in % Mai 1995/94 | | | Veränderung in % Jan.-Mai 1995/94 | | |
| 7610 | Klempnerei, Gas- und Wasserinstallation | + 3,9 | + 14,9 | + 16,5 | + 3,3 | + 8,0 | + 10,6 |
| 7640 | | | | | | | |
| 7670 | Elektroinstallation | + 17,5 | + 20,6 | - 9,2 | + 18,6 | + 19,5 | + 13,0 |
| 7734 | Maler- und Lackierergewerbe | + 2,5 | + 6,5 | + 32,0 | + 1,1 | + 2,9 | + 8,9 |
| 7771 | Fliesen-, Platten- u. Mosaiklegerei | | | | | | |
| 7774 | Estrichlegerei und sonstiges Ausbaugewerbe | | | | | | |
| 76/77 | Ausbaugewerbe insgesamt | + 6,7 | + 13,6 | + 13,9 | + 6,2 | + 9,5 | + 10,7 |

8. Kreisergebnisse im Ausbaugewerbe Mai 1995

| Kreis | Betriebe | Beschäftigte | Geleistete Arbeitsstunden | Bruttolohn- und -gehaltsumme | Gesamtumsatz |
|--------------------------|-----------|--------------|---------------------------|------------------------------|---------------|
| | Anzahl | | 1 000 | 1 000 DM | |
| Stadtverband Saarbrücken | 32 | 1 280 | 135 | 4 932 | 10 115 |
| Landkreis Merzig Wadern | 8 | 446 | 64 | 1 845 | 5 457 |
| Landkreis Neunkirchen | 9 | 360 | 43 | 1 535 | 7 716 |
| Landkreis Saarlouis | 15 | 669 | 79 | 2 499 | 9 819 |
| Saarpfalz-Kreis | 16 | 422 | 46 | 1 537 | 4 063 |
| Landkreis St. Wendel | 7 | 247 | 35 | 912 | 3 529 |
| Saarland | 87 | 3 424 | 402 | 13 260 | 40 699 |